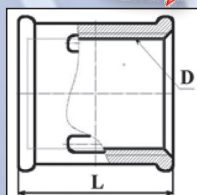


Муфты прямые

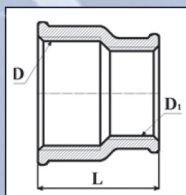


Муфты прямые с цилиндрической трубной резьбой предназначены для бессварочного соединения труб в быту и присоединения дополнительных приборов, бытовой техники и др. к существующим трубопроводным системам, в условиях неагрессивных сред (вода, в том числе и питьевая, и др.) при температуре рабочей среды до 200 °С и номинальном давлении до 1,0 МПа.

Материал: латунь ЛЦ40Сд или ЛЦ40С.

ПАРАМЕТР	ЗНАЧЕНИЕ			
	15	20	25	32
Диаметр номинальный, DN, мм	15	20	25	32
Резьба, D, дюйм	G1/2-B	G3/4-B	G1-B	G1 1/4-B
Строительная длина, L, мм, не более	29	31	36	40

Муфты переходные



Муфты переходные с цилиндрической трубной резьбой предназначены для бессварочного соединения труб в быту и присоединения дополнительных приборов, бытовой техники и др. к существующим трубопроводным системам, в условиях неагрессивных сред (вода, в том числе и питьевая, и др.) при температуре рабочей среды до 200°С и номинальном давлении до 1,0 МПа.

Материал: латунь ЛЦ40Сд или ЛЦ40С.

ПАРАМЕТР	ЗНАЧЕНИЕ			
	15x10	20x15	25x15	25x20
Диаметры номинальные, DN, мм	15,10	20,15	25,15	25,20
Резьба, D, дюйм	G1/2-B	G3/4-B	G1-B	G1-B
Резьба, D1, дюйм	G3/8-B	G1/2-B	G1/2-B	G3/4-B
Строительная длина, L, мм, не более	27	34	38	36

Узел присоединительный

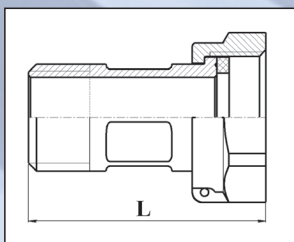


Узлы присоединительные трубопроводные предназначены для соединения счетчика воды с другими элементами трубопровода питьевого и горячего водоснабжения с температурой рабочей среды до + 90°С.

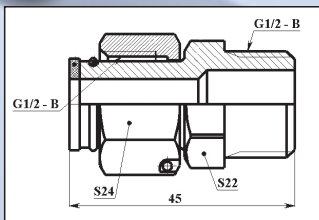
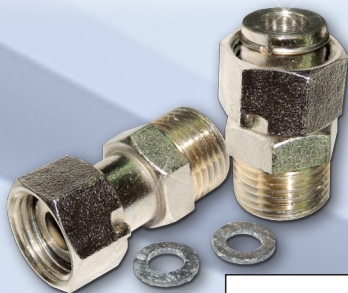
Давление номинальное, PN, МПа - 1,6

Давление испытательное, Pпр, МПа - 2,4

ПАРАМЕТР	ЗНАЧЕНИЕ							
	DN15				DN20	DN25	DN32	DN40
	x 36	x 37	x 47	x 64				
Диаметр номинальный, мм	15				20	25	32	40
Температура рабочей среды, °С	До 90							
Материал основных деталей: - nipples, cap nut; - gasket	Латунь ЛЦ40Сд ГОСТ 17711-93 Полипропилен 21030 ГОСТ26996-86, резина							
Резьба присоединительная: - nipples, D, дюйм - cap nut, D1, дюйм	G1/2-B G3/4-B				G3/4-B G1-B	G1-B G1 1/4-B	G1 1/4-B G1 1/2-B	G1 1/2-B G2-B
Размер под ключ: - nipples, S, мм - cap nut, S1, мм	19 30				24 38	32 48	40 55	44 65
Строительная длина L, мм, не более	36	37	47	64	58	70	65	64
Масса, кг, не более	0,085	0,095	0,100	0,130	0,165	0,310	0,400	0,390



Узел присоединительный для газового счётчика



Узел присоединительный для газового счётчика (далее узел) предназначен для соединения счетчиков газа с другими элементами газопровода. Узел упрощает и ускоряет монтаж счётчика газа на трубопроводе. Узел состоит из штуцера, гайки накидной, стопорного кольца и прокладки. Штуцер и гайка накидная изготовлены из латуни, прокладка - из паронита. Накидная гайка имеет пломбировочное отверстие для установки пломбы.

К счётчику газа узел присоединяется при помощи накидной гайки (присоединительная резьба - G1/2-B).

ПАРАМЕТР	ЗНАЧЕНИЕ
Диаметр номинальный DN, мм	15
Давление рабочее, кПа	до 5
Температура рабочей среды, °С	от -50 до +200
Масса, кг, не более	0,110